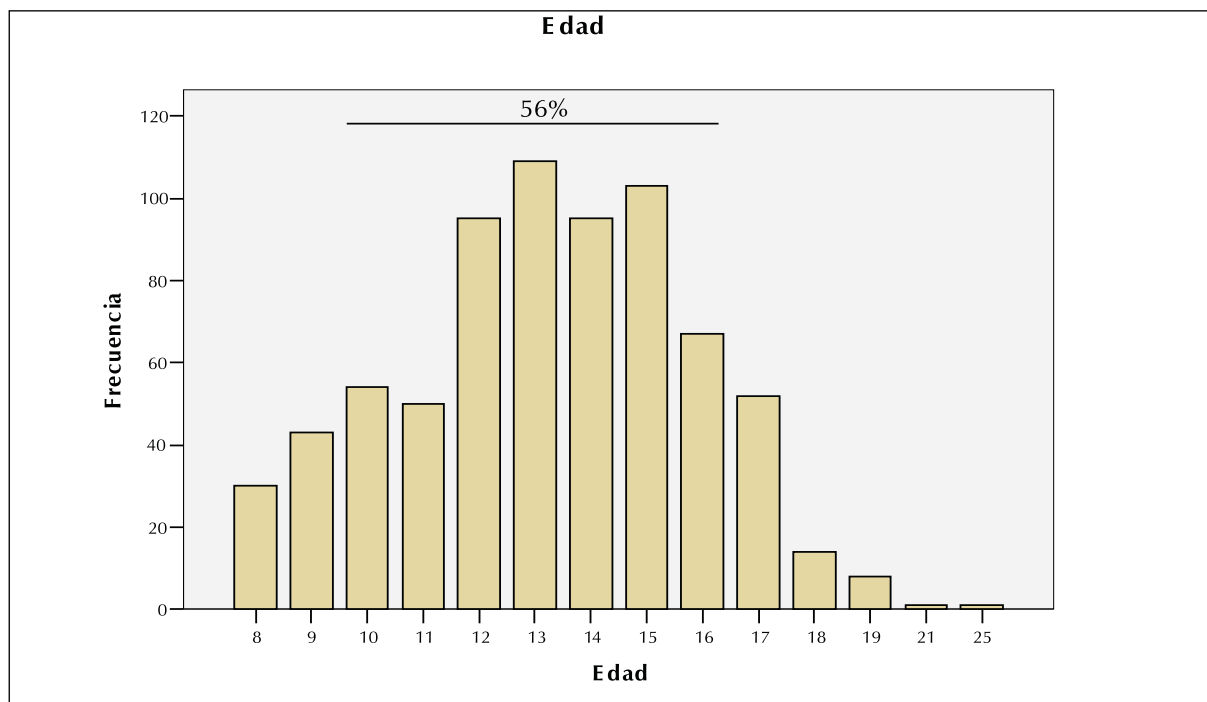


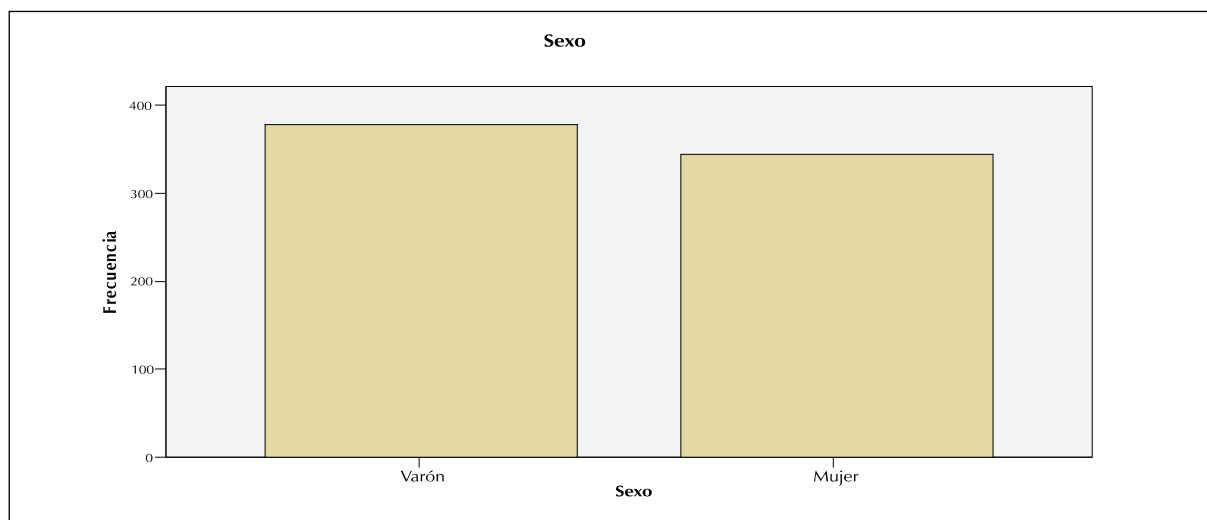
**4. Descripción de la Muestra en función de las variables secundarias**  
**MUESTRA: 722 sujetos**

**4.1. La muestra según las variables individuales**

Los sujetos de la muestra se encuentran en un intervalo de edad de 8 a 25 años. La edad de la mayoría de los sujetos se encuentra entre 12 y 15 años.

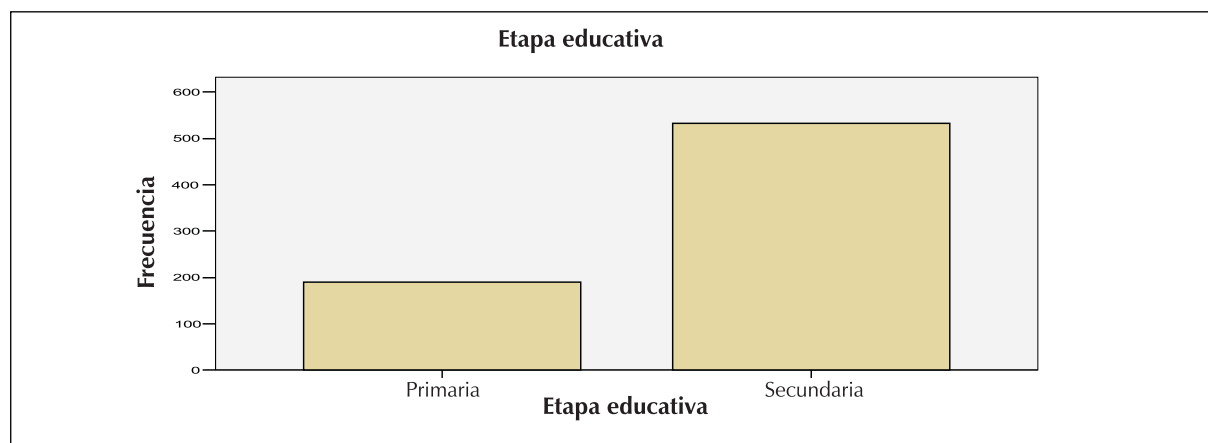


La distribución entre hombres y mujeres es muy homogénea, ligeramente superior es la presencia de varones.



## 4. 2. La muestra según las variables contextuales-escolares

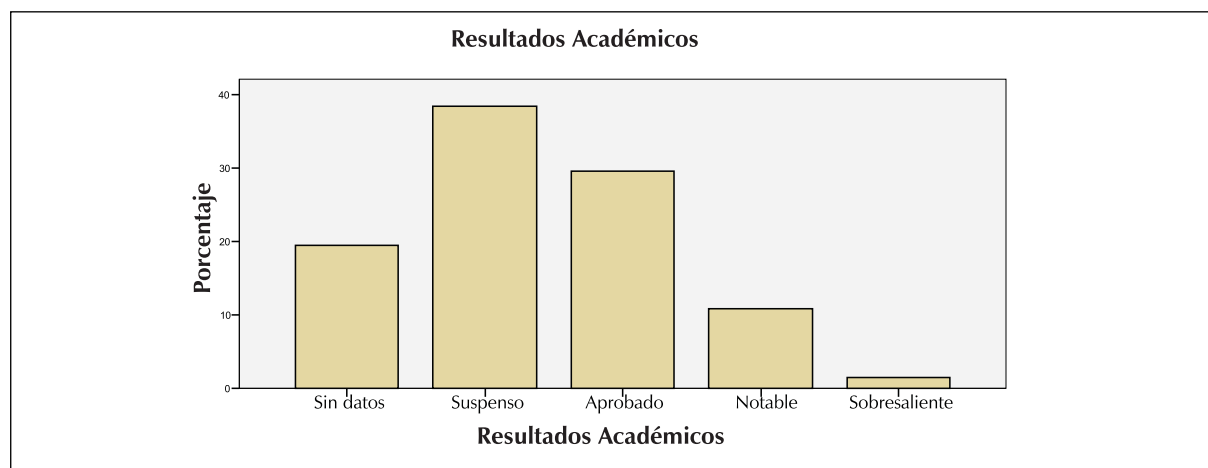
La mayoría de la muestra se encuentra escolarizada en la etapa de la Educación Secundaria, concretamente el 73%.



De forma muy significativa, la mayoría de la muestra se concentra en la Educación Secundaria Obligatoria, concretamente en la modalidad ordinaria.

El 5% del alumnado con posibilidades de encontrarse frente a una medida de atención a la diversidad se encuentra frente a una necesidad educativa especial y el 14% se encuentra frente a una necesidad de compensación educativa.

En cuanto a los resultados académicos obtenidos por la muestra<sup>16</sup> (sólo en la muestra de Educación Secundaria), tenemos un 52% de alumnos que se encuentran en el aprobado al margen de la calificación obtenida y un 48% de alumnos que tienen suspenso en la media de sus resultados académicos.



<sup>16</sup> Sólo referente a la muestra de Educación Secundaria.

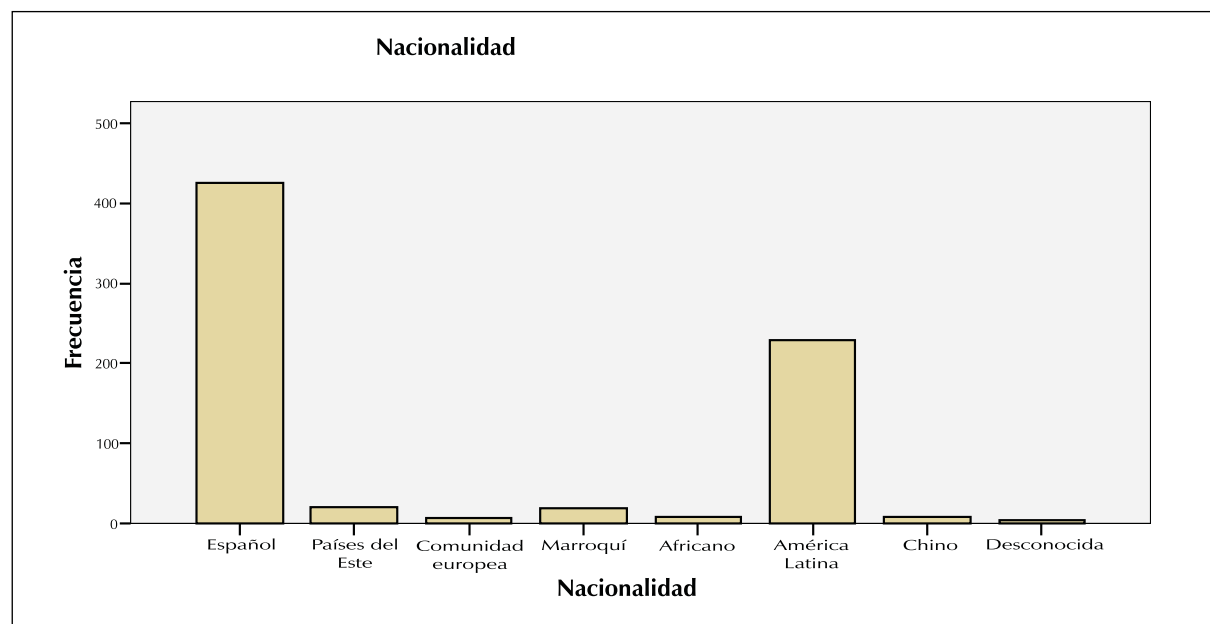
El nivel de absentismo<sup>17</sup> es del 9%, siendo mayor el absentismo medio que el grave o extremo.

El porcentaje de alumnos que tienen algún tipo de incidencia escolar<sup>18</sup> a lo largo del curso es del 30%. El 6% de los alumnos se ha encontrado en situación de "suspensión escolar o expulsión" a lo largo del curso 04/05.

### 4.3. La muestra según las variables contextuales-socioculturales

El 62 % de las familias de los sujetos tienen un estilo educativo familiar<sup>19</sup> de carácter permisivo o democrático, sólo el 9% hace referencia a un estilo educativo de carácter autoritario frente al negligente o protector que conforma el 28 % de las familias de los alumnos de nuestra muestra.

El 7% de la muestra es identificado como perteneciente a la etnia gitana. El 41% de la muestra es de origen extranjero. De estos extranjeros, el 77% es de origen latinoamericano y el 13% lo conforman conjuntamente sujetos de origen marroquí y de los países del este.



## 5. ANÁLISIS DE LOS NIVELES DE INADAPTACIÓN<sup>20</sup>

1. Niveles hallados en los distintos tipos de inadaptación según percepción del propio sujeto/  
TAMAI<sup>21</sup>

<sup>17</sup> Sólo referente a la muestra de Educación Secundaria.

<sup>18</sup> Sólo referente a la muestra de Educación Secundaria.

<sup>19</sup> Lo referente a la muestra de Educación Secundaria.

<sup>20</sup> Todas las tablas de los datos a partir de los que se obtienen estos resultados se encuentran en el Anexo 9.

<sup>21</sup> Población de Educación Primaria y de Educación Secundaria.